

カニクレーン (MC-235CW) 全自動5段ブーム

運転の資格

■クレーンの作業

- ・つり上げ荷重1トン以上5トン未満

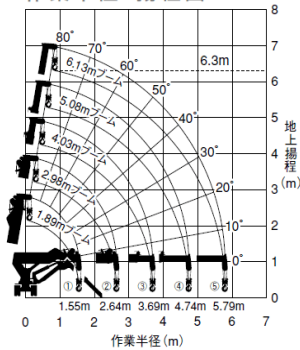
〔 小型移動式クレーン運転技能講習を受講して修了証を取得された方又は
移動式クレーン運転士免許を取得された方 〕

■玉掛け作業

- ・つり上げ荷重が1トン以上

〔 玉掛技能講習を受講して修了証を取得された方 〕

作業半径・揚程図



※作業半径・揚程は無負荷の状態でのため含まれておりません。



【仕様】

型式		MC-235CW
メーカー		前田製作所
機械質量 kg		1,540
全長×全幅×全高 mm		2,225×660×1,380
性能	最大作業半径 m	5.79
	最大地上揚程 m	6.3
巻上装置	フック巻上げ速度	6.2m/min (3層4本掛)
	巻上ロープ	8mm×36m
伸縮装置	ブーム形式	5角形全自動5段 (3~5同時伸縮)
	ブーム長さ 最低/最高	1.89m~6.13m
	ブーム伸縮速度	4.24m/26sec
走行方式		油圧モータ駆動・無段変速
走行速度 km/h		2.1
登坂能力 度		20
定格出力 PS		7.8
燃料タンク容量		無鉛ガソリン 6.0 l
アウトリガ装置	方式	1段屈折ステータンパ付き・2段手動引出 油圧シリンダ直押し式
	最大張出幅	(左右)3,955×(前)3,875×(後)3,260
		ハイパーレンジコン (液晶ディスプレイ付)

定格総荷重表 (アウトリガ最大張出時)

2.98mブーム		4.03mブーム	
作業半径 (m)	定格総荷重(kg)	作業半径 (m)	定格総荷重(kg)
1.4以下	2,370	2.6以下	1,320
1.60	2,170	3.00	1,080
1.80	1,980	3.50	780
2.00	1,780	3.69	780
2.50	1,380		
2.64	1,380		
5.08mブーム		6.13mブーム	
作業半径 (m)	定格総荷重(kg)	作業半径 (m)	定格総荷重(kg)
3.7以下	680	4.0以下	450
4.00	610	4.5	380
4.50	420	5.00	380
4.74	420	5.50	240
		5.79	240

※上記表は、水平堅土上の値です。アウトリガの設置状態・地面の状態等により転倒することもありますので十分注意して下さい。

※定格荷重は負荷時のたわみの含んだ実際の作業半径に基づいています。

※定格荷重はフックブロック(20kg)の重量を含んだ重量を示します。