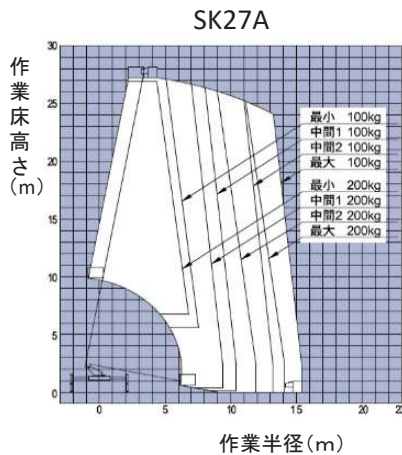
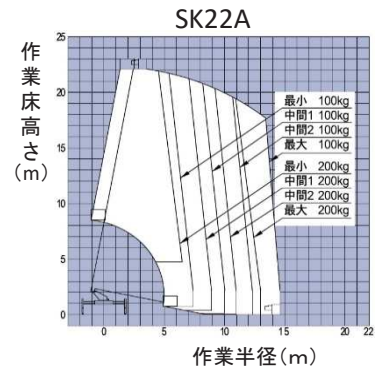
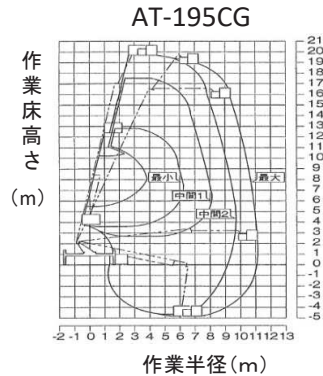
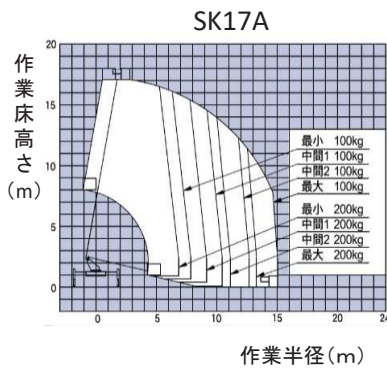


高所作業車（車両搭載型 17M～27M）

〔運転の資格〕

- ・作業床の高さが10m以上の高所作業車の運転操作には「技能講習修了証」の取得が必要です。
- ・作業床の高さが10m未満の高所作業車の運転操作には「特別教育講習」の受講終了証明証が必要です。

■ 作業範囲図



【仕様】

ク ラ ス	17m	20m	22m	27m
型 式	SK17A	AT-195CG	SK22A	SK27A
メ ー カ ー	アイコーホレーション	タダノ	アイコーホレーション	アイコーホレーション
最大作業床高 (m)	17.1	19.6	22.1	27.0
バスケット 寸法	幅 (mm)	1,200	1,200	1,200
	奥行 (mm)	700	700	700
	高さ (mm)	900	950	900
最大積載荷重 / (搭乗人員)	200kg/2名	200kg/2名	200kg/2名	200kg/2名
バスケット首振り角度 度	左95 右100	左95 右95	左95 右100	左95 右100
ブ ー ム 長 さ (m)	6.1～15.3	6.55～15.27	6.8～20.6	8.1～25.7
旋 回 角 度	360度全旋回	360度全旋回	360度全旋回	360度全旋回
アウトリガー張幅 (mm)	1,710～3,700	1,670～3,700	1,710～3,700	1,990～4,420
車両寸法	全長 (mm)	6,550	6,800	7,310
	全幅 (mm)	1,910	1,890	1,910
	全高 (mm)	3,070	3,250	3,190
燃 料	軽油	軽油	軽油	軽油
車両総重量 (kg)	6,965	7,165	7,755	7,940
免 許	中 型 免 許 以 上			

※年式により運転免許及び仕様等が異なる場合があります。詳しくは弊社営業所までお問い合わせください。