

# トラック4Tクレーン付

運転免許(平成29年3月12日道路交通法一部改正により準中型免許が新設される)

## 普通自動車

車両総重量3.5トン未満  
最大積載量2トン未満  
乗車定員10人以下

普通免許

準中型免許

中型免許

大型免許

## 準中型自動車

車両総重量3.5トン以上7.5トン未満  
最大積載量2トン以上4.5トン未満  
乗車定員10人以下

※18歳以上より取得可能

## 中型自動車

車両総重量7.5トン以上11トン未満  
最大積載量4.5トン以上6.5トン未満  
乗車定員11人以上29人以下

▲改正前と同じ

## 大型自動車

車両総重量11トン以上  
最大積載量6.5トン以上  
乗車定員30人以上

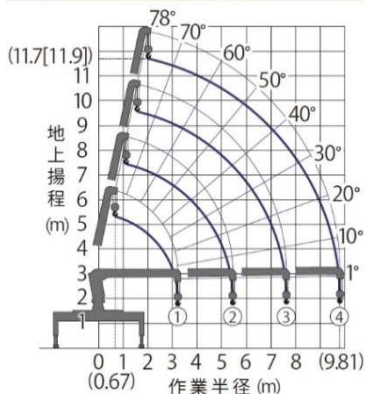
▲改正前と同じ

### 運転の資格

※吊り上げ荷重1トン以上5トン未満のクレーン仕様車両の為ご利用される場合には、(小型移動式クレーン運転技能講習修了証、又は移動式クレーン免許)及び(玉掛技能講習修了証)をご確認させていただきますので必ずご持参願います。尚、資格証明証が無い場合には、車両を貸し出すことはできません。



## URG344



		URG344											
使用ブーム	作業半径 (m)	0.67~2.6	2.7	3.0	3.5	4.0	4.5	5.0	5.5	6.0	7.0	8.0	9.0
①、①+②	クレーン強度定格総荷重 (t)	2.93	2.63	2.33	1.98	1.68	1.48	1.28	1.18	5.46m			
	空車時定格総荷重 (t)	4.2m以上	1.23	1.13	0.93	0.68	0.58	0.48	0.38	0.33	5.46m		
①+②+③	クレーン強度定格総荷重 (t)	2.93	2.58	2.08	1.53	1.23	1.03	0.83	0.73	5.46m			
	空車時定格総荷重 (t)	4.2m以上	0.69	0.63	0.53	0.43	0.33	0.28	0.23	0.18	0.13	0.13	7.63m
①+②+③+④	クレーン強度定格総荷重 (t)	2.33	2.03	1.48	1.18	1.03	0.83	0.73	0.63	0.50	0.45	0.763m	
	空車時定格総荷重 (t)	4.2m以上	0.69	0.63	0.53	0.43	0.33	0.28	0.23	0.18	0.13	0.13	7.63m
①+②+③+④	クレーン強度定格総荷重 (t)	1.03	0.93	0.83	0.78	0.73	0.73	0.73	0.73	0.63	0.56	0.50	
	空車時定格総荷重 (t)	4.2m以上	1.03	0.93	0.83	0.75	0.68	0.50	0.40	0.35			
	4.2m未満									作業禁止			
	4.2m未満									作業禁止			

### ■車両主要諸元表

車両メーカー	いすゞ	
車両型式	FRR90S1	
車両総重量 (kg)	7,980	
最大積載量 (kg)	2,700	
最高出力PS (PS)	190	
トランスミッション	6速マニュアル	
車両全長 (mm)	8,190	
車両全幅 (mm)	2,260	
車両全高 (mm)	3,030	
荷台内寸法	長さ (mm)	5,500
	幅 (mm)	2,130
	高さ (mm)	380~400
乗車定員 (人)	2	
燃料タンク容量 (ℓ)	軽油 100ℓ	
免許	中型免許以上	

### ■クレーン主要諸元表

クレーン型式	古河製 URG344/4段
フック格納方式	レバー操作による自動格納型
空車時最大クレーン容量	2.93t × 2.6m
最大地上揚程	約11.7m
最大作業半径	9.81m
ブーム伸縮装置	油圧シリンダ2本
フック巻上速度(ロープ掛け数4)	19.0m/min (4層目)
巻上ロープ(種類)	Φ8mm × 62.5m
ブーム伸長速度(ブーム長さ)	6.59m(3.41m~10.0m)/14.0S
旋回範囲/速度	360°(連続)/2.5rpm
安全装置	油圧安全弁/油圧自動ロック装置/デジタル式荷重計/巻過防止装置 荷重指示計/水準器/警報ブザー/玉掛けワイヤーロープ外れ止め PTO作動表示灯/ブーム・アウトリガ未格納警報装置/[セイフティ、スマートセイフティ仕様:過負荷警報装置(前方領域検出)/転倒防止装置/高さ制限装置]

●車両の全高は上部架装メーカー製品により多少異なります

※タノ製クレーンを搭載した車両もあります。

※ラジコン付もあります。