

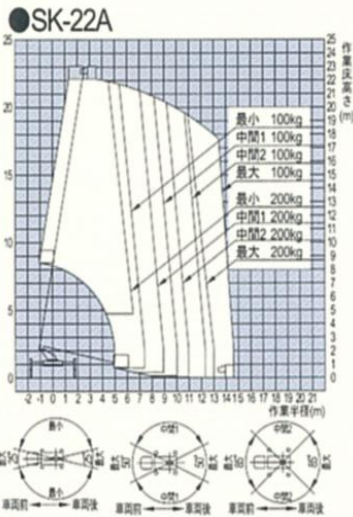
高所作業車 (22M)

- (資格)・作業床の高さが10m以上の高所作業車の運転操作には「技能講習修了証」の取得が必要です。
- ・作業床の高さが10m未満の高所作業車の運転操作には「特別教育講習」の受講終了証明証が必要です。

安全作業のために!!

- ・作業前に車両に搭載してあります取扱い説明書を必ず良く読んで内容を理解した上で操作願います。

作業範囲図



注1 作業範囲は、ブームのたわみが考慮されていません。
 注2 作業範囲は、ジャッキを水平堅土上に設置し、ブームが車両直前方向にある場合を示すものです。
 注3 アウトリガの突出量及びブームの旋回角度に応じて作業範囲は変化します。
 注4 アウトリガが突出量が最小、中間1、中間2の場合における作業範囲はブームが車両直前にある場合を示し、アウトリガが最大突出時の作業範囲は全範囲です。

SK-22A はクラス最小[※]の全幅 1,890mm を実現!!



【主要諸元】

型式 架装 名称	型式	SK-22A
	メーカー	アイチ
	名称	高所作業車
バスケット	最大積載量(搭乗人員)	200kg(2名)
	最大地上高	22.1M
	最大作業半径	14.6M(100kg積載時)
	内側寸法	1.2M×0.7M×0.9M (長さ×幅×高さ)
	首振角度	左95° ~ 右100°
ブーム	型式	4段同時伸縮方式
	ブーム長さ	6,785M~20,585M
	伸縮ストローク	13.80M
	起伏角度	-12° ~ 80°
	起伏速度	-12° ~ 80° /50S(上、下)
	伸縮速度	13.80M/50S(伸、縮)

装置 旋回	旋回角度	360° (全旋回)
	旋回速度	1.0rPM
リア アウト	アウトリガ-張幅	1,710mm~3,700mm
	アウトリガ-ストローク	995mm
	ジャッキ-ストローク	545mm
安全装置	油圧系安全装置・油圧安全弁・ジャッキ伸縮安全装置・ブーム起伏安全装置・ブーム伸縮安全装置・バケット平衡安全装置・アウトリガ-張幅検知式前後左右独立型作業範囲規制装置(AMCS)キャビンブーム交渉防止装置・起伏・旋回速度規制装置・ブームインターロック装置・ジャッキインターロック装置・停止スイッチ・フットスイッチ・手摺ガード・レバーガード・安全帯ロープ掛け・非常用ホーン・キャビンブーム手摺防止装置・バスケット・地面干渉防止装置・バスケット下面押付防止装置、バスケット過荷重防止装置	