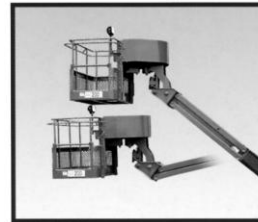
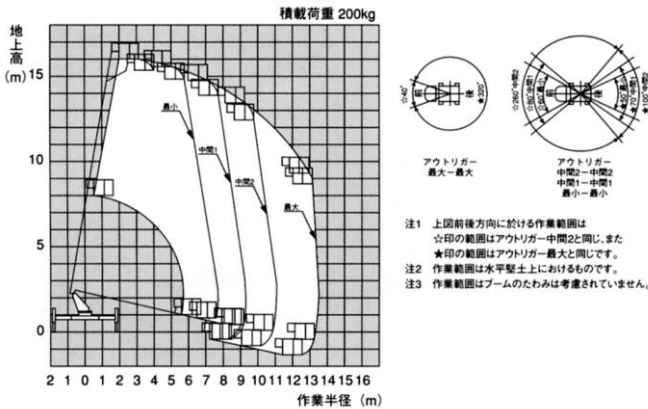
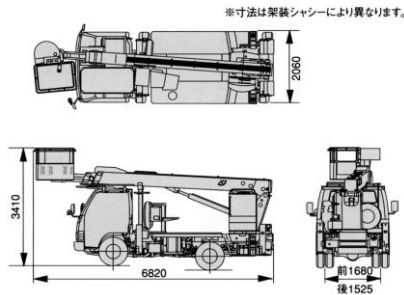


高所作業車 (16M)

- (資格)・作業床の高さが10m以上の高所作業車の運転操作には「技能講習修了証」の取得が必要です。
 ・作業床の高さが10m未満の高所作業車の運転操作には「特別教育講習」の受講終了証明証が必要です。

安全作業のために!!

- ・作業前に車両に搭載してあります取扱説明書を必ず良く読んで内容を理解した上で操作願います。



- 先端屈折角度 -50~0度
- バスケット最大地上高 16.0m
- 最大作業半径 13.5m
- バスケット最大積載荷重 (搭乗人員) 200kg(2名)



【主要諸元】

型式 架装 名称	型 式	SJ-16A
	メーカ-	アイチ
	名 称	先端屈折型高所作業車
バスケット	最大積載量(搭乗人員)	200kg(2名)
	最大地上高	16.0m
	最大作業半径	13.5m
	内側寸法	1.0m×0.7m×0.9m (幅×奥行×高さ)
	首振角度	左100°~右100°
ブーム	型 式	3段同時伸縮+屈折アーム方式
	ブーム長さ	5.93m~14.06m
	伸縮ストローク	8.13m
	起伏角度	-13°~80°
	起伏速度	-13°~80°/30s(上・下)
	伸縮速度	8.13m/40s(伸) 8.13m/35s(縮)

アーム 屈折	アーム長さ	1.3m
	起伏角度	-50°~0°
装 旋 回	旋回角度	360°(全旋回)
	旋回速度	1.0rPm
リア アウト	アウトリガー-張幅	1,834mm~3,600mm
	アウトリガー-ストローク	883mm
	ジャッキ-ストローク	545mm
安全装置	油圧系安全装置(油圧安全弁・ジャッキ伸縮安全装置・ブーム起伏安全装置・ブーム伸縮安全装置)バケット平衡安全装置)アウトリガー-張幅検知式前後左右独立型作業範囲規制装置(AMCS)キャブブーム交渉防止装置 起伏・旋回速度規制装置ブームインターロック装置 ジャッキインターロック装置停止スイッチフットペダル(FRP製)バケット仕様は特別仕様 非常用ポンプ故障自己診断装置屈折アームインターロック装置給油間違い防止カバー安全帯用ロープ掛け	