

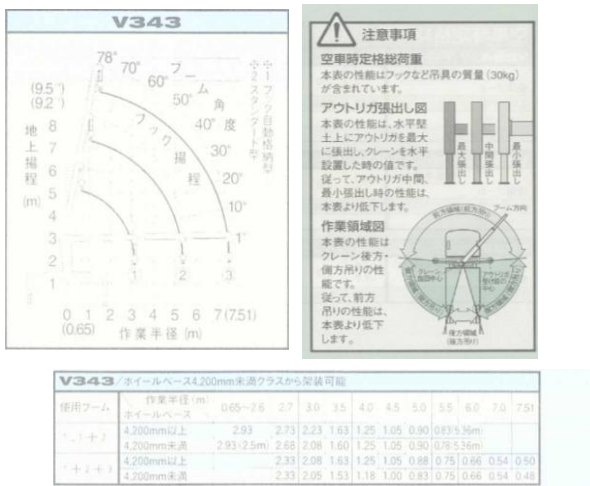
トラック4Tクレーン付 (3段ブーム)

※ この車両は新普通免許では運転することができません

※法律施行前の普通免許を持っている方は、一部の中型自動車(車両総重量8トン未満、最大積載量5トン以下)は運転できます。尚、大型免許を持っている方の運転できる範囲は変わりません。

運転の資格

※吊り上げ荷重1トン以上5トン未満のクレーン仕様車両の為ご利用される場合には、(小型移動式クレーン運転技能講習修了証、又は移動式クレーン免許)及び(玉掛技能講習修了証)をご確認させていただきますので必ずご持参願います。尚、資格証明証が無い場合には、車両を貸し出すことはできません。



■ 車両主要諸元表

呼称	4Tユニック車	
車両型式	ADG-FRR90J3S	
車両メーカー	いすゞ	
ボディ&キャブ	標準・ベツト無し	
最大積載量	kg	3,000
最高出力	190PS (5190ccターボ付)	
トランスミッション	6速 マニュアル	
車両全長	mm	7,800
車両全幅	mm	2,260
車両全高	mm	ユニック上端 2,990
荷台内寸法	長さ	mm 5,000
	幅	mm 2,150
	高さ	mm 700高さ 380
車両重量	kg	4,880
車両総重量	kg	7,990
燃料タンク容量	ℓ	100

■ クレーン主要諸元表

クレーン型式	古河製 URV343/3段
フック格納方式	レバー操作による自動格納型
空車時最大クレーン容量	2.93t × 2.6m
最大地上揚程	約9.5m
最大作業半径	7.51m
ブーム伸縮装置	油圧シリンダ2本
フック巻上速度(ロープ掛け数4)	19.0m/min (4層目)
巻上ロープ(種類)	Φ 8mm × 51.0m
ブーム伸長速度(ブーム長さ)	4.39m(3.31m~7.7m)/11.0S
旋回範囲/速度	360° (連続)/2.5rpm
安全装置	油圧安全弁/油圧自動ロック装置/荷重計/巻過防止装置(スタンダード仕様を除く)/巻過警報装置/荷重指示計(角度計及び巻層計付)水準器/警報ブザー/玉掛けワイヤーロープ外れ止め/PTO作動ランプ

●車両の全高は上部架装メーカー製品により多少異なります

トラック4Tクレーン付 (4段ブーム)

※ この車両は新普通免許では運転することができません

※法律施行前の普通免許を持っている方は、一部の中型自動車(車輛総重量8トン未満、最大積載量5トン以下)は運転できます。尚、大型免許を持っている方の運転できる範囲は変わりません。

運転の資格

※吊り上げ荷重1トン以上5トン未満のクレーン仕様車輛の為您利用される場合には、(小型移動式クレーン運転技能講習修了証、又は移動式クレーン免許)及び(玉掛技能講習修了証)をご確認させていただきますので必ずご持参願います。尚、資格証明証が無い場合には、車輛を貸し出すことはできません。



注意事項

空車時定格総荷重
本表の性能はフックなど吊具の質量(30kg)が含まれています。

アウトリガ強出し図
本表の性能は、水平堅土上にアウトリガを最大に強出し、クレーンを水平設置した時の値です。従って、アウトリガ中間、最小強出し時の性能は、本表より低下します。

作業領域図
本表の性能はクレーン後方・側方吊りの性能です。従って、前方吊りの性能は、本表より低下します。

V344、ホイールベース4,200mm未満クラスから架装可能

使用ブーム	ホイールベース	作業半径 (m)	0.67	2.6	2.7	3.0	3.5	4.0	4.5	5.0	5.5	6.0	7.0	8.0	9.0	9.81
+ + + +	4,200mm以上	2.93	2.63	2.26	1.73	1.33	1.06	0.93	0.78	0.546m						
	4,200mm未満	2.93	2.56	2.08	1.53	1.23	1.03	0.83	0.73	0.546m						
+ + +	4,200mm以上	2.33	2.13	1.68	1.33	1.06	0.93	0.78	0.68	0.50	0.45	0.263m				
	4,200mm未満	2.33	2.03	1.48	1.16	1.03	0.83	0.73	0.63	0.50	0.45	0.263m				
+ +	4,200mm以上	1.03	0.93	0.83	0.75	0.68	0.50	0.40	0.35	0.33						
	4,200mm未満	1.03	0.93	0.83	0.73	0.63	0.50	0.40	0.35	0.33						

■ 車輛主要諸元表

呼称	4Tユニック車	
車両型式	KK-FRR35J4S	
車輛メーカー	いすゞ	
ボディ&キャブ	標準・ベツト無し	
最大積載量	kg	2,850
最高出力	PS	205
トランスミッション	6速 マニュアル	
車両全長	mm	7,790
車両全幅	mm	2,260
車両全高	mm	ユニック上端 3,000
荷台内寸法	長さ	mm 5,100
	幅	mm 2,150
	高さ	mm 700高さ 380
車両重量	kg	4,980
車両総重量	kg	7,995
燃料タンク容量	ℓ	100

■ クレーン主要諸元表

クレーン型式	古河製 URV344/4段
フック格納方式	レバー操作による自動格納型
空車時最大クレーン容量	2.93t × 2.6m
最大地上揚程	約11.7m
最大作業半径	9.81m
ブーム伸縮装置	油圧シリンダ2本
フック巻上速度(ロープ掛け数4)	19.0m/min (4層目)
巻上ロープ(種類)	Φ 8mm × 62.5m
ブーム伸長速度(ブーム長さ)	6.59m(3.41m~10.0m)/14.0S
旋回範囲/速度	360° (連続)/2.5rpm
安全装置	油圧安全弁/油圧自動ロック装置/荷重計巻過防止装置(スタンダード仕様を除く)/巻過警報装置/荷重指示計(角度計及び巻層計付)水準器/警報ブザー/玉掛けワイヤーロープ外れ止め/PTO作動ランプ

● 車両の全高は上部架装メーカー製品により多少異なります。