

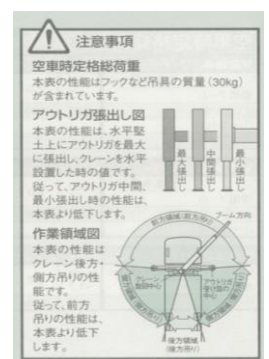
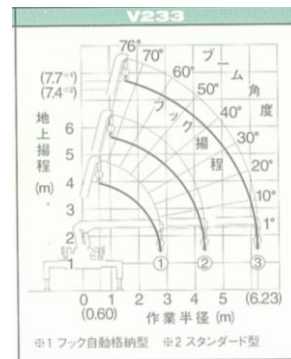
# トラック2Tクレーン付 (3段ブーム)

※ この車輛は新普通免許では運転することができません

※法律施行前の普通免許を持っている方は、一部の中型自動車(車輛総重量8トン未満、最大積載量5トン以下)は運転できます。尚、大型免許を持っている方の運転できる範囲は変わりません。

## 運転の資格

※吊り上げ荷重1トン以上5トン未満のクレーン仕様車輛の為您利用される場合には、(小型移動式クレーン運転技能講習修了証、又は移動式クレーン免許)及び(玉掛技能講習修了証)をご確認させていただきますので必ずご持参願います。尚、資格証明証が無い場合には、車輛を貸し出すことはできません。



使用ブーム	作業半径 (m)									
	0.60	1.7	2.0	2.2	2.5	3.0	3.5	4.0	5.0	6.23
①、①+②	2.33	2.03	1.73	1.33	0.93	0.73	0.61	0.58	0.43	0.33
①+②+③			1.23 (2.60m)	0.93	0.73	0.58	0.43	0.33		

## ■車輛主要諸元表

呼称	2Tユニック車	
車両型式	KR・PB タイプ	
車両メーカー	いすゞ	
ボディ	ロングボディ	
最大積載量	kg	2,000
最高出力	PS	130
トランスミッション	スーマーE (5速)	
	5速マニュアル	
車両全長	mm	5,990
車両全幅	mm	1,905
車両全高	mm	ユニック上端 2,580
荷台内寸法	長さ	mm 3,750
	幅	mm 1,800
	高さ	mm 70リ高さ 360
車両重量	kg	3,350 ~ 3,480
車両総重量	kg	5,515 ~ 5,645
燃料タンク容量	ℓ	軽油 100

## ■クレーン主要諸元表

クレーン型式	V233/3段ブーム
フック格納方式	レバー操作による自動格納型
空車時最大クレーン容量	2.33t × 1.7m
最大地上揚程	約7.7m
最大作業半径	6.23m
ブーム伸縮装置	油圧シリンダ2本
フック巻上速度(ロープ掛け数4)	17.0mm/min (4層目)
巻上ロープ(種類)	Φ 8mm × 44.0m
ブーム伸長速度(ブーム長さ)	3.81m(2.59m~6.40m)/9.0S
旋回範囲/速度	360° (連続)/2.5rpm
安全装置	油圧安全弁/油圧自動ロック装置/荷重計 巻過防止装置(スタンダード仕様を除く)/巻過 警報装置/旋回自動ロック装置/荷重指示計 (角度計及び巻層計付)水準器/警報ブザー 玉掛けワイヤロープ外れ止めPTO作動ランプ

●車両の全高は上部架装メーカー製品により多少異なります。

