

# かにクレーン (MC-235CW) 全自動5段ブーム

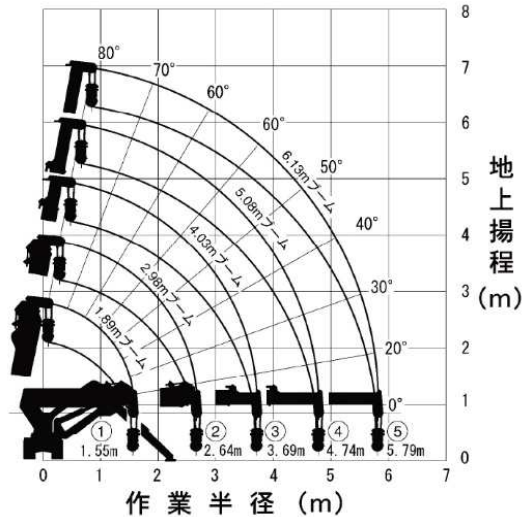
## 運転の資格

### ■クレーンの作業

- ・つり上げ荷重1トン以上5トン未満
- 小型移動式クレーン運転技能講習を受講して修了証を取得された方又は  
〔 移動式クレーン運転士免許を取得された方 〕

### ■玉掛け作業

- ・つり上げ荷重が1トン以上
- 〔 玉掛技能講習を受講して修了証を取得された方 〕



## 【仕様】

定格総荷重表 (アトリガ最大張出時)

型 式		MC-235CW		2.98mブーム		4.03mブーム	
メ ー カ ー		前田製作所		作業半径 (m)	定格総荷重 (kg)	作業半径 (m)	定格総荷重 (kg)
機 械 質 量 (kg)		1,540		1.4以下	2,370	2.6以下	1,320
全長×全幅×全高 (mm)		2,225×660×1,380		1.60	2,170	3.00	1,080
性能	最大作業半径 (m)	5.79		1.80	1,980	3.50	780
	最大地上揚程 (m)	6.3		2.00	1,780	3.69	780
巻上装置	フック巻上げ速度	6.2m/min (3層4本掛)		2.50	1,380		
	巻上ロープ	8mm×36m		2.64	1,380		
伸縮装置	ブーム形式	5角形全自動5段 (3~5同時伸縮)		5.08mブーム		6.13mブーム	
	ブーム長さ 最低/最高	1.89m~6.13m		作業半径 (m)	定格総荷重 (kg)	作業半径 (m)	定格総荷重 (kg)
	ブーム伸縮速度	4.24m/26sec		3.7以下	680	4.0以下	450
走行方式		油圧モータ駆動・無段変速		4.00	610	4.50	380
走行速度 (km/h)		2.1		4.50	420	5.00	380
登坂能力 (度)		20		4.74	420	5.50	240
定格出力 (PS)		7.8				5.79	240
燃料タンク容量		無鉛ガソリン 6.0ℓ					
アトリガ装置	方式	1段屈折ステータンパ付・2段手動引出油圧シリンダ直押し式					
	最大張出幅	(左右)3,955×(前)3,875×(後)3,260					
		ハイパーラジコン (液晶ディスプレイ付)					

※上記表は、水平堅土上の値です。アトリガの設置状態・地面の状態等

により転倒することもありますので十分注意して下さい。

※定格荷重は負荷時のたわみの含んだ実際の作業半径に基づいています。

※定格荷重はフックブロック(20kg)の重量を含んだ重量を示します。